

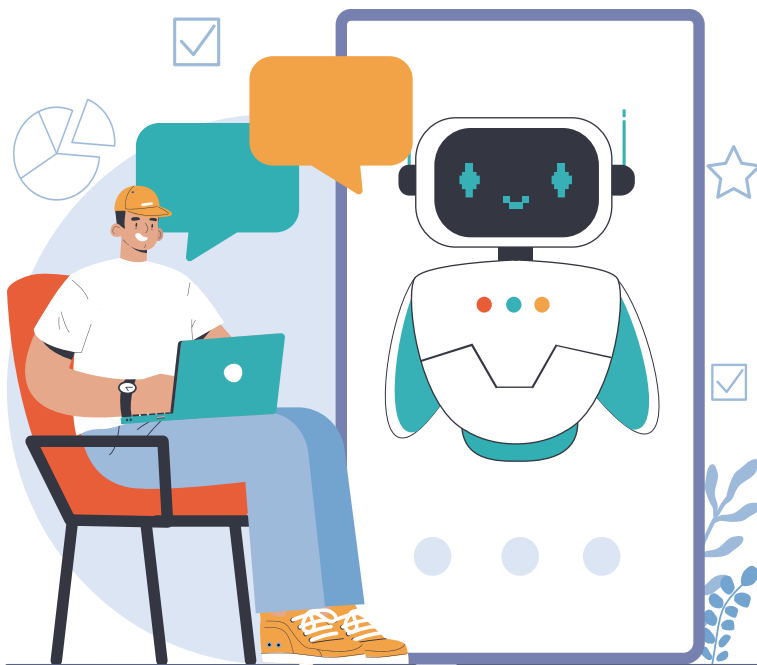
協同組合
組合員様限定
特典あり

人材不足に頼れる AIパートナー！

時間を有効活用し顧客サービスを充実

00 税務相談ロボット

zeimu.sodan.ai



税理士業界における人材不足が課題となっている今こそ、AIを業務パートナーとして活用する時代です。「税務相談ロボット」を導入し作業負担を減らすことで、お客様と向き合う時間を増やすことができます。

税務相談ロボットの機能

税務に関する疑問・質問を
チャット形式でAIに相談

出典の明示とともに
要約した文章を即時回答

税務業務を効率化し
最新情報もキャッチアップ

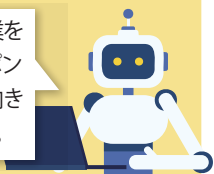
こんなことで困っていませんか？

- 業務時間を有効活用したい



人手不足で、税務相談に時間が取られる…。

調査や根拠確認の作業をAIに任せれば、レスポンスが早まり、顧客に向き合う時間を増やせます。

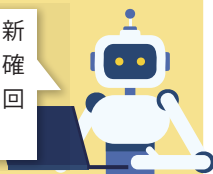


- 税務の最新情報を知りたい



税務情報をアップデートする時間がとれない…。

税制改正などの最新情報を学習し、正確な情報に基づいて回答します。

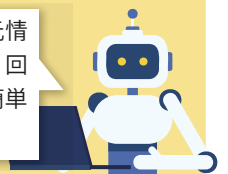


- AIは間違いが多くて心配



AIはもっともらしい嘘をつくから不安…。

回答と同時に出典元情報を提示するため、回答が適切かどうか簡単に照合できます。



人材不足を解消する「税務相談ロボット」とは



税務相談ロボットの特長

税務相談ロボットの対象税目：法人税、所得税、消費税、地方税、相続税（一例）



生成AIによる負担軽減

チャットに質問するだけで最適な回答と出典をセットで取得！大切なエビデンス調査の手間を大幅に削減します。



オフィシャル情報のみを学習

回答の根拠資料には国税庁・その他省庁・地方自治体などのオフィシャル情報のみを使用！法令や通達、判例等を学習しています。



最新情報を常時アップデート

税務に関連する情報は複雑であり、日々更新されています。相談ロボットは最新の公開情報を学習しています。



ユーザー数の制限なし

追加料金なく複数ユーザーで質問回数をシェア！組織全体での利活用ができます。



スマホ、タブレットからも利用できる

自宅や外出中など、いつでもどこからでもアクセス可能！突然の？にも対応します。



チャット履歴を見られる

ユーザーのチャット履歴の閲覧、DLが可能！管理者はユーザーの指導教育などにも活用できます。

チャット形式による質問・回答イメージ

チャット形式で税務に関する疑問をいつでもすぐに相談可能。出典も明示されるため間違いのリスクを回避できるとともに、より詳細な回答の作成も支援します。

質問内容

発生した台風による土砂崩れの影響で、その保有する工場が被害を受け、工場に設置していた機械装置Xの一部が破損したため、破損部分の機材の取替えに要する費用を登記に置いて支出したのですが、その取扱いについて法的根拠も含めて教えてください。

税務相談ロボット

＜結論＞
台風による土砂崩れで被害を受けた工場の機械装置Xの破損部分の取替えに要する費用は、現状回復のための費用として修繕費に該当します。

＜法的根拠＞
法基通7-8-6に基づき、災害により被害を受けた固定資産の現状回復のために支出した費用は修繕費として認められます。

＜詳細説明＞
災害によって被害を受けた固定資産については、通常の資本的支出と修繕費の区分に関する取扱いとは異なる特例が適用されます。具体的には、被災資産の現状を回復するために支出した費用は修繕費として扱われます。これは、災害による損害を受けた資産の機能を元に戻すための費用であり、資産の価値を増加させるための支出ではないためです。したがって、機械装置Xの破損部分の取替えに要する費用は修繕費として処理されるべきです。

＜実務アドバイス＞
破損部分の取替えに要する費用は、通常の資本的支出と修繕費の区分に関する取扱いとは異なる特例が適用されます。

※参考資料
1. 事例：資本的支出と修繕費 | 国税庁
(https://www.nta.go.jp/taisei/houtoku/kyouji/07_08.htm)
2. 災害に関する生念取扱いについて | 国税庁
(https://www.nta.go.jp/taisei/shirabeni/saigai/higashinon/atsukai/index.html)
3. 災害に関する法人税、消費税及び法人所得税の取扱いFAQ
(https://www.nta.go.jp/taisei/shirabeni/saigai/higashinon/hojin_shohi_gensei/nabotoku/faq.pdf)

構造化された回答

回答の根拠情報

※実際の製品版とは異なる可能性がございます

導入事例

明治通り税理士法人様



AIとチームワークで成長する組織へ！

明治通り税理士法人は、生成AIを活用した税務相談ロボットを導入し、業務効率化と顧客サービスの向上を目指しています。

『税務相談ロボット』導入前

BEFORE

- 多岐にわたる顧客からの質問に対し、通達や国税庁の公開資料を調べる必要があり、多くの時間を費やしていた。
- 従来の検索方法では時間がかかり、業務負担が増加していた。
- 経験の浅い担当者や専門外分野に対応する際は、サポートが必要、チーム全体の業務負担が増えていた。

『税務相談ロボット』導入後

AFTER

- 情報収集の手間が大幅に削減され、顧問先への回答時間が短縮、顧客満足度の向上にもつながっている。
- チームとしての対応時間削減により、より高度な税務相談や付加価値の高いコンサルティング業務に注力できるようになった。

導入事例の詳細は、こちらからご覧いただけます。

<https://cms1.robon.co.jp/case/>



サービスご利用プラン

Basic	Standard	Premium	Enterprise
10,000円/月 税込11,000円	20,000円/月 税込22,000円	90,000円/月 税込99,000円	160,000円/月 税込176,000円
• 毎月の質問回数：50回 • アカウント数：無制限	• 毎月の質問回数：100回 • アカウント数：無制限	• 毎月の質問回数：500回 • アカウント数：無制限	• 毎月の質問回数：1000回 • アカウント数：無制限
トライアル期間	トライアル期間	トライアル期間	トライアル期間
• トライアル中の質問回数：5回	• トライアル中の質問回数：10回	• トライアル中の質問回数：10回	• トライアル中の質問回数：10回

※質問回数の上限に達した場合、10,000円(税別)で50回分を追加購入できます（質問回数を翌月に繰り越すことはできません）

※お申込月はトライアル期間となり、無料でご利用可能です
※トライアル期間中に解約された場合、料金は発生しません

九州北部税理士協同組合
組合員様・準組合員様 限定特典

Basic/Standard
プランを1か月無料で
お試しいただけます！



リンク先よりお申込みください。

<https://cms1.robon.co.jp/zeimu-lp/?campaign=kyuhokuzelkyo>



BEANS INVESTMENT グループ
株式会社 ROBON

☎ 03-6775-7010

営業時間 10:00~18:00/ 土日祝休

✉ sodan@robon.co.jp

<https://cms1.robon.co.jp/sodan/zeimu/>

製品詳細は
こちら ▶

